



Φορητή μηχανή συγκόλλησης σημείων GLITTER 801H (Αλουμίνιο/Νικέλιο)

Τιμή	419.00 €
Διαθεσιμότητα	Σε απόθεμα
Χρόνος αποστολής	48 ώρες
Αριθμός καταλόγου	10565
Κωδικός κατασκευαστή	801H

Περιγραφή προϊόντος

Ρεύμα Παλμού 3500 A Μέγιστη Ισχύς 21 kW 99 Επίπεδα Ενέργειας Al → Ni / Ni → Ni



Φορητή συσκευή σημειακής συγκόλλησης τελευταίας γενιάς, σχεδιασμένη τόσο για επαγγελματική χρήση όσο και για ερασιτεχνικές εργασίες στο εργαστήριο.

Το κύριο πεδίο εφαρμογής είναι η συγκόλληση ακριβείας αλουμινίου και νικελίου σε μπαταρίες φωσφορικού σιδήρου λιθίου (LiFePO4) και συσσωρευτές, καθώς και συνδέσεις νικελίου-νικελίου / χάλυβα-χάλυβα σε μπαταρίες ιόντων λιθίου (Li-Ion).

With multiple functional designs, it is your welding assistant

MULTIFUNCTIONAL DESIGN



Understand the product and use it more smoothly

21KW High power

Powerful pulse output, peak value up to 21KW



1

99



1~99 Gears Energy adjustment

Can be adjusted appropriately according to the material of the welding piece

Aluminum

Nickel

Stainless steel

Nickel welding nickel thickness 0.3mm

Stainless steel spot welding thickness 0.50mm
Aluminum to nickel spot welding thickness 0.20mm

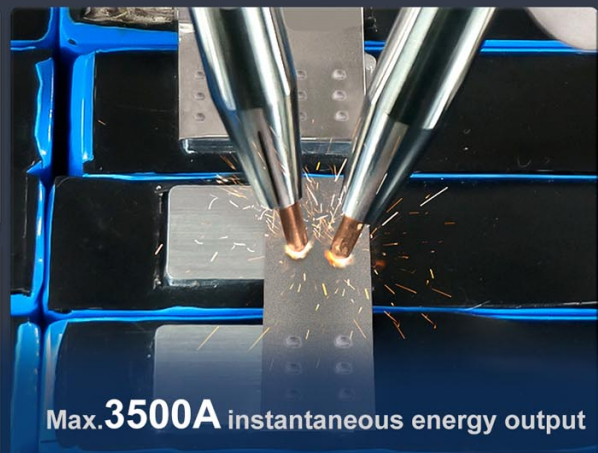
MT/AT

Foot pedal mode/Rocker arm push down trigger mode



Pre-pressing delayed spot welding

100, 200...~500 milliseconds, 5 gears



Max. **3500A** instantaneous energy output

Προηγμένη τεχνολογία και σύστημα τροφοδοσίας

Οι **υψηλής απόδοσης υπερπυκνωτές βιομηχανικής ποιότητας** με τεράστια χωρητικότητα και χαμηλή εσωτερική αντίσταση επιτρέπουν τη δημιουργία συγκεντρωμένων παλμών ενέργειας με μέγιστη ισχύ έως και 21 kW.

Η τεχνολογία εκκένωσης **που βασίζεται σε inverter υψηλής συχνότητας** εξαλείφει πλήρως τις παρεμβολές στο δίκτυο εναλλασσόμενου ρεύματος (AC), αποτρέποντας την υπερφόρτωση και την πτώση των κεντρικών ασφαλειών.

Το πατενταρισμένο **σύστημα διαχείρισης ενέργειας** και οι μεταλλικοί αγωγοί χαμηλών απωλειών μεγιστοποιούν την ακαριαία απελευθέρωση ενέργειας σε κάθε ξεχωριστό παλμό.

Η ελεγχόμενη από μικροεπεξεργαστή **τεχνολογία διαμόρφωσης παλμού** συγκεντρώνει την ενέργεια και εγγυάται μια αξιόπιστη, ανθεκτική και επαναλήψιμη συγκόλληση σε ένα κλάσμα του χιλιοστού του δευτερολέπτου.

Δυνατότητες και χαρακτηριστικά του σημείου συγκόλλησης

Το μέγιστο ρεύμα κατά τη **σημειακή συγκόλληση φτάνει τα 3500 A**, γεγονός που επιτρέπει μια σταθερή σύνδεση νικελίου-νικελίου πάχους έως 0,4 mm και σύνδεση αλουμινίου-νικελίου έως 0,2 mm.

Η ειδική λειτουργία **"Αλουμίνιο → Νικέλιο"** είναι σχεδιασμένη για την απευθείας συγκόλληση ακροδεκτών αλουμινίου στοιχείων λιθίου-σιδήρου με ελάσματα καθαρού νικελίου.

Ένας υψηλής ενέργειας και **συγκεντρωμένος παλμός συγκόλλησης** επιτρέπει την επίτευξη καλαίσθητων σημείων με βαθιά διείσδυση, χωρίς να μαυρίζουν τα σημεία επαφής, χωρίς υπερθέρμανση των συνδεόμενων εξαρτημάτων και χωρίς κίνδυνο θερμικής ζημιάς στο στοιχείο.

Τα επαγγελματικά **στυλό συγκόλλησης** με διαφορετικά χαρακτηριστικά και λειτουργίες επιτρέπουν ευέλικτη εργασία με στοιχεία ακραίων παχών, από εξαιρετικά λεπτά εξαρτήματα έως πολύ παχιά αντικείμενα.

Breakthrough High-energy double pulse welding

BREAKTHROUGH
TECHNOLOGY

Two pulses are released during welding to clean the oxide layer,
reduce spark spatter, and effectively improve welding reliability.



Patented technology Automatic pulse welding

Press down to trigger welding, no foot switch required

Press down trigger device

Built-in spring, passive trigger welding

Non-stick needle technology

The welding needle rotates and the needle tip breaks free from adhesion



Χειρισμός, έλεγχος και εργονομία εργασίας

Το **έξυπνο λογισμικό (firmware)** σε συνδυασμό με μια οθόνη πολλαπλών λειτουργιών για την προβολή των παραμέτρων καθιστά τον έλεγχο της διαδικασίας συγκόλλησης και την παρακολούθηση των ρυθμίσεων εξαιρετικά ξεκάθαρη και διαισθητική.

Η αποκλειστική λειτουργία **παρακολούθησης του ρεύματος συγκόλλησης σε πραγματικό χρόνο** επιτρέπει τον έλεγχο κάθε ξεχωριστού παλμού, αποτρέποντας αποτελεσματικά τη δημιουργία ελαττωματικών ή επιφανειακών συνδέσεων (ψυχρές κολλήσεις).

Η **διπλή λειτουργία ενεργοποίησης για σημειακή συγκόλληση** εγγυάται ακριβή, γρήγορη και αποτελεσματική εργασία, προσαρμοζόμενη εύκολα στα ειδικά χαρακτηριστικά και τη γεωμετρία των διαφόρων εξαρτημάτων.

Η **δυνατότητα εργασίας με δύο τύπους εργαλείων συγκόλλησης** παρέχει εξαιρετική ευελιξία και ευρύ φάσμα εφαρμογών κατά τη συναρμολόγηση μπαταριών και τη σύνδεση μεταλλικών στοιχείων.

Ασφάλεια και μηχανική κατασκευή

Μια ενσωματωμένη μονάδα για **ασφαλή αυτόματη αυτοεκκένωση** επιτρέπει την πλήρη μείωση της ενέργειας που είναι αποθηκευμένη στους πυκνωτές στο μηδέν, κάτι που είναι κρίσιμο για την ασφαλή μεταφορά ή τη μακροχρόνια αποθήκευση της συσκευής.

Ο **εξαιρετικός εργονομικός σχεδιασμός** σε συνδυασμό με ένα σετ εξαρτημάτων πολλαπλών λειτουργιών επιτρέπει στην ίδια συσκευή να εκτελεί πολλαπλές εργασίες (multitasking), μειώνοντας παράλληλα τις διαστάσεις και το κόστος εφοδιαστικής αλυσίδας (logistics).

Η ηλεκτρονική αρχιτεκτονική με **υψηλή απόδοση και χαμηλές απώλειες** καθώς και η βιομηχανική διαδικασία παραγωγής εγγυώνται ότι το μηχάνημα δεν υπερθερμαίνεται και διατηρεί τη θερμική του σταθερότητα ακόμη και κατά τη διάρκεια παρατεταμένης, συνεχούς λειτουργίας.

Detailed Interface Industrial Style Design

Easy to understand, you can learn it with just one look



Display storage voltage

Display real-time spot welding current

Display 1~99 gears

Delay welding

Adjust the time of 5 gears

Aluminum to Nickel Mode

[Press to start]

Welding pen interface

Energy focused pulse output

- Mobile spot welding pen
- Rocker arm down-type welding tool



Delayed welding mode

Five display modes

MT foot-operated sensing mode

AT automatic sensing mode

Level plus/Minus adjustment

Power on/Function switch key

Delayed discharge Improve welding quality

Adjust it according to your personal welding habits and spot welding feel.



Press → After delay time → Discharge

Five displays
Dealing with the fifth gear delay time

LO MI SS	Always on = 500ms
LO MI SS	Always on = 400ms
LO MI SS	Always on = 300ms
LO MI SS	Always on = 200ms
LO MI SS	Flash = 100ms

Η συσκευή ξεχωρίζει για το ισχυρό **ρεύμα παλμού 3500 A**. Χρησιμοποιεί τεχνολογία συμπύκνωσης ενέργειας με χαμηλή κατανάλωση στην κλίμακα των millisecond και διαθέτει πιστοποιητικό ασφαλείας. Πρόκειται για έναν πονταδόρο ακριβείας με αποθήκευση ενέργειας σε πυκνωτή, που προορίζεται για τη σύνδεση αλουμινίου με νικέλιο σε μπαταρίες λιθίου-σιδήρου.

Ο πίνακας ελέγχου είναι εξοπλισμένος με οθόνη για την προβολή των παραμέτρων και κουμπιά ελέγχου: **UP** (Πάνω), **DISCH DELAY** (Καθυστέρηση Εκκένωσης), **DOWN** (Κάτω) και **PWR/SET** (Ισχύς/Ρυθμίσεις), καθώς και υποδοχές εξόδου για **Pulse Output**.



Aluminum to nickel welding for lithium iron power battery

3500A
Powerful pulse current

Millisecond energy focusing technology, safety certified welding machine.



With multiple functional designs, it is your welding assistant

MULTIFUNCTIONAL DESIGN



Understand the product and use it more smoothly

21KW High power

Powerful pulse output, peak value up to 21KW



1~99 Gears Energy adjustment

Can be adjusted appropriately according to the material of the welding piece

Aluminum

Nickel

Stainless steel

Nickel welding nickel thickness 0.3mm

Stainless steel spot welding thickness 0.50mm

Aluminum to nickel spot welding thickness 0.20mm

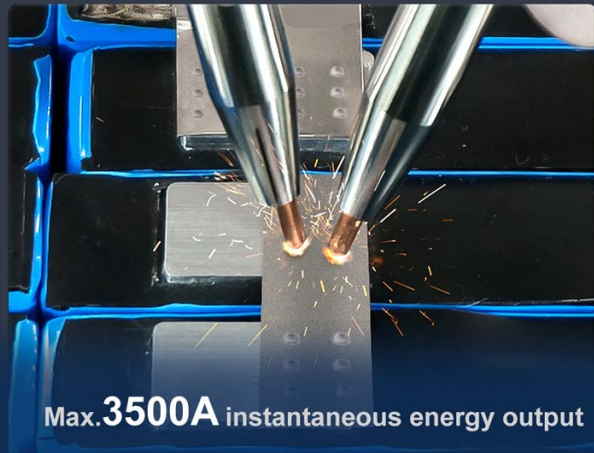
MT/AT

Foot pedal mode/Rocker arm push down trigger mode



Pre-pressing delayed spot welding

100, 200...~500 milliseconds, 5 gears



Max. **3500A** instantaneous energy output

Χάρη στον προσεγμένο σχεδιασμό της, αυτή η συσκευή αποδεικνύεται εξαιρετικός βοηθός στη συγκόλληση. Χαρακτηρίζεται από υψηλή μέγιστη ισχύ εξόδου παλμού που φτάνει έως και τα **21 kW**.

Διαθέτει **ρύθμιση ενέργειας σε 99 επίπεδα** (επίπεδα 1-99), με την οποία οι παράμετροι μπορούν να προσαρμοστούν ιδανικά ανάλογα με το υλικό των εξαρτημάτων που πρόκειται να συγκολληθούν.

Η συσκευή επιτρέπει τη σημειακή συγκόλληση υλικών με τα ακόλουθα πάχη: **νικέλιο σε νικέλιο έως 0,3 mm, ανοξείδωτο ατσάλι έως 0,50 mm και αλουμίνιο σε νικέλιο έως 0,20 mm**.

Προσφέρει δύο τρόπους ενεργοποίησης (MT/AT): **λειτουργία μέσω ποδοπεντάλ και λειτουργία ενεργοποίησης μέσω της πίεσης της κεφαλής συγκόλλησης**.

Υπάρχει επίσης λειτουργία σημειακής συγκόλλησης με προ-καθυστέρηση της πίεσης επαφής, **ρυθμιζόμενη σε 5 στάδια εντός του εύρους 100 έως 500 millisecond**. Το μέγιστο στιγμιαίο ρεύμα εξόδου είναι **3500 A**.

Ο πονταδόρος 801H βρίσκει ευρεία εφαρμογή σε πολλούς τομείς:

για ηλεκτρικά οχήματα (π.χ. κλαρκ ή αυτοκίνητα),

στα καταναλωτικά ηλεκτρονικά είδη, όπως φορητοί υπολογιστές και τηλέφωνα,

για έξυπνα προϊόντα, όπως drones και ρομπότ,

σε μεγάλα και μικρά συστήματα αποθήκευσης ενέργειας, π.χ. φωτοβολταϊκές εγκαταστάσεις ή συστοιχίες μπαταριών,

για ηλεκτρικά εργαλεία,

για εξοπλισμό κηπουρικής, καθώς και για δίκυκλα και τρίκυκλα ηλεκτρικά οχήματα.

- New Energy Vehicles
- Smart Products
- Power Tools
- Functional electric car
- Garden tools
- Digital Products
- Small energy storage power supply
- Two-wheeled/three-wheeled electric vehicles
- Large energy storage power supply



Dual Mode Easily cope with various scenarios

Equipped with real-time current monitoring and display for pulse spot welding



Aluminum to
Nickel Mode
[Press to start]



Η συσκευή είναι εξοπλισμένη με **διπλή λειτουργία (Dual Mode)**, με την οποία μπορείτε εύκολα να διαχειριστείτε διαφορετικά σενάρια συγκόλλησης. Διαθέτει επίσης σύστημα παρακολούθησης και εμφάνισης του ρεύματος σε πραγματικό χρόνο κατά τη διάρκεια της σημειακής συγκόλλησης παλμού.

Προεπιλεγμένη Λειτουργία (Default Mode)

Χρησιμοποιείται για τη συγκόλληση επινικελωμένων ελασμάτων και χαλύβδινων πλακών με επινικελωμένα ηλεκτρόδια. Παράμετροι εργασίας:

τάση 5,6 V, μέγιστη ισχύς 19,6 kW, ρεύμα 3500 A. Κατάλληλη για τη συγκόλληση μεταλλικών ηλεκτροδίων με βάση το νικέλιο σε μπαταρίες Li-Ion με ελάσματα καθαρού και επινικελωμένου νικελίου. Επιτρέπει τη συγκόλληση καθαρού νικελίου πάχους 0,3 mm, επινικελωμένου νικελίου πάχους 0,4 mm και ανοξειδωτού χάλυβα πάχους 0,5 mm.

Λειτουργία Αλουμινίου-Νικελίου (Aluminium to Nickel Mode)

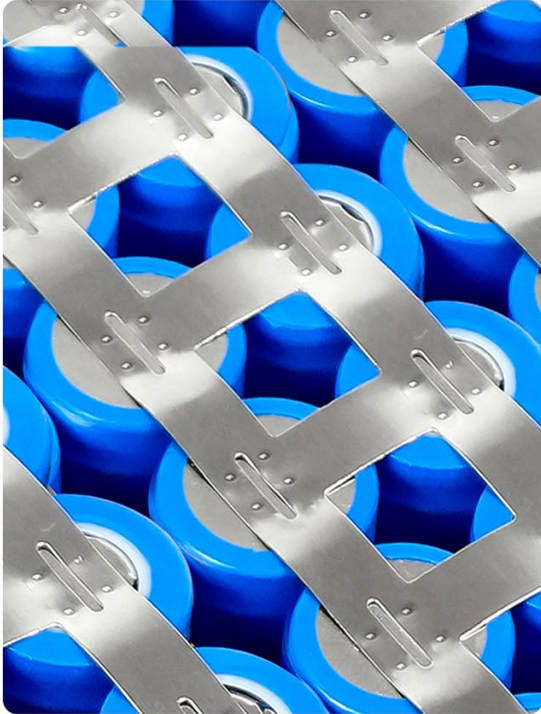
Χρησιμοποιείται για τη συγκόλληση επινικελωμένων ελασμάτων με ηλεκτρόδια αλουμινίου. Παράμετροι εργασίας: τάση 6 V, μέγιστη ισχύς 21 kW, ρεύμα 3500 A. Ειδικά αναπτυγμένη για τη συγκόλληση ακροδεκτών αλουμινίου με πλακίδια καθαρού νικελίου σε μπαταρίες LiFePO₄. Αυτή η λειτουργία εξαλείφει την ανάγκη για ακριβά σύνθετα ελάσματα αλουμινίου-νικελίου, απλοποιώντας τη συναρμολόγηση συστοιχιών μπαταριών που βασίζονται σε μεγάλα πρισματικά στοιχεία LiFePO₄.

Η συσκευή 801H παρέχει υψηλή απόδοση συγκόλλησης για διάφορους τύπους υλικών, συμπεριλαμβανομένου του **ανοξειδωτού χάλυβα με πάχος 0,50 mm, του επινικελωμένου νικελίου με πάχος 0,40 mm και του καθαρού νικελίου με πάχος 0,30 mm**. Η χρησιμοποιούμενη μέθοδος σημειακής συγκόλλησης χαρακτηρίζεται από το ότι δεν παράγεται θερμότητα (Spot welding process - no heat!), γεγονός που αποτρέπει το μαύρισμα του σημείου συγκόλλησης. Τα ίδια τα σημεία συγκόλλησης είναι μικρά, ομοιόμορφα, χωρίς αποχρωματισμούς και σταθερά.

Η συσκευή είναι ιδανική για μπαταρίες ιόντων λιθίου και επιτρέπει τη συγκόλληση μεταλλικών ηλεκτροδίων νικελίου με ελάσματα καθαρού και επινικελωμένου νικελίου, όπως φαίνεται στο παράδειγμα της συναρμολόγησης μεγάλων κυλινδρικών στοιχείων με τη χρήση του χειροκίνητου στυλό συγκόλλησης SUNKKO.

Default mode

[Nickel electrode welding nickel sheet]
[Voltage is 5.6V, peak power is 19.6KW,
current is 3500A]

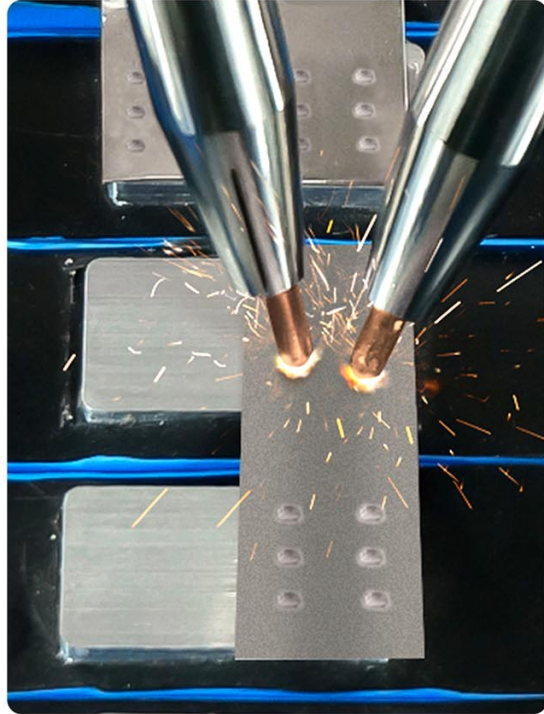


[Suitable for welding between nickel-based metal electrodes of Li-ion batteries and pure nickel and nickel-plated sheets]

Weldable: 0.3mm pure nickel,
0.4mm nickel-plated,
0.5mm stainless steel.

Aluminum to Nickel Mode

[Aluminum electrode welding nickel sheet]
[Voltage is 6V, peak power is 21KW, current
is 3500A]



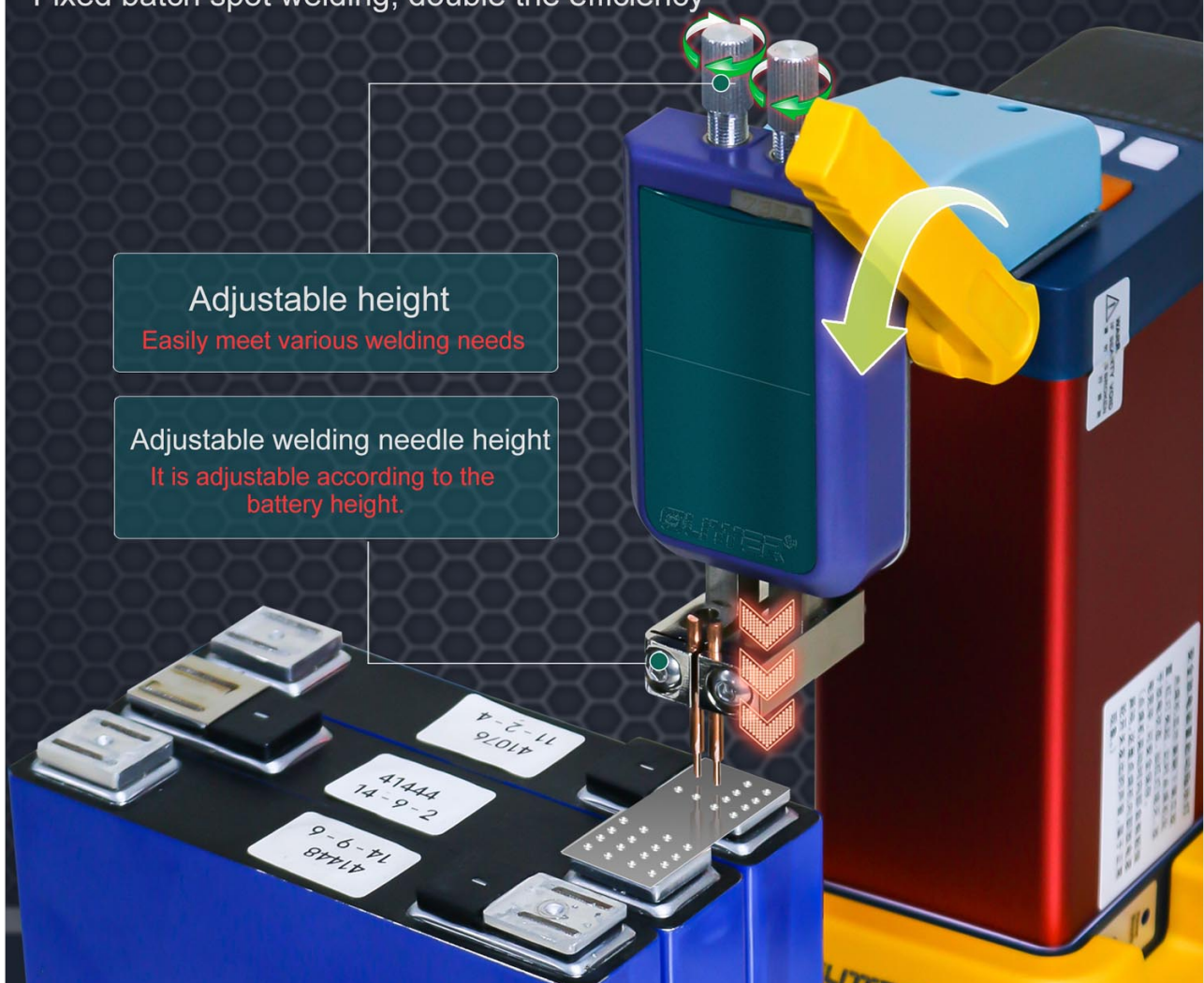
[Suitable for welding between aluminum pole pieces and pure nickel plates of LiFePO4 batteries]

[0.2mm pure nickel is directly welded to the LiFePO4 aluminum pole]

Fixed rocker arm down-pressure welding tool

Convenient and fast, saving time and effort

Fixed batch spot welding, double the efficiency



Adjustable height

Easily meet various welding needs

Adjustable welding needle height

It is adjustable according to the battery height.

Στο πακέτο περιλαμβάνεται επίσης ένα σταθερό εργαλείο συγκόλλησης με ρυθμιζόμενο βραχίονα πίεσης, το οποίο είναι άνετο στη χρήση και μειώνει σημαντικά τον χρόνο εργασίας κατά τη μαζική συγκόλληση.

Η κατασκευή της κεφαλής του εργαλείου είναι **ρυθμιζόμενη καθ' ύψος**, καθιστώντας εύκολη την προσαρμογή της σε διαφορετικά στοιχεία.

Επιπλέον, το ύψος της ίδιας της βελόνας συγκόλλησης είναι ρυθμιζόμενο, γεγονός που επιτρέπει την προσαρμογή του

ανάλογα με το ύψος της συγκεκριμένης μπαταρίας, όπως φαίνεται στο παράδειγμα της συναρμολόγησης μεγάλων μπλε πρισματικών στοιχείων.

Product Details Quality Assurance

PRODUCT
DETAILS

Integrity management, genuine materials.



Product Model	801H	Peak power	21KW(max)
Peak current	3500A (max)	Pre-compression delay time	100/200/300/400/500ms
Charging voltage	5.6~6V	Spot welding thickness range	0.05mm-0.5mm <small>(Aluminum to nickel spot welding thickness 0.2mm)</small>
Peak welding energy	420J (max)	Pulse time	0~20ms (100 levels)

Το πακέτο περιλαμβάνει:

✓ Πονταδόρος Sunkko 801H

-
- ✓ Ποδοπεντάλ για χειροκίνητη ενεργοποίηση παλμού
 - ✓ Τροφοδοτικό ρεύματος
 - ✓ Στυλό συγκόλλησης
 - ✓ Περιστρεφόμενος βραχίονας συγκόλλησης
 - ✓ Πλάκα/βάση συγκόλλησης
 - ✓ Ακροδέκτες συγκόλλησης (4 τεμ.) για τον βραχίονα
 - ✓ Ανταλλακτικές μύτες για το στυλό συγκόλλησης
 - ✓ Σύνθετα ελάσματα νικελίου-αλουμινίου
 - ✓ Επινικελωμένα ελάσματα



